

Z GDAŃSKA I WARSZAWY SAMOLOTEM DO POPRADU

Od 8 grudnia 2011 r. Polskie Regionalne Linie Lotnicze EUROLOT S.A. uruchamiają regularne połączenie lotnicze z **GDAŃSKA i WARSZAWY do POPRADU-TATRY**.

[Samoloty ATR 42 i ATR 72 z Gdańska oraz z Warszawy na lotnisko Poprad-Tatry kursować będą 2 razy w tygodniu /czwartek i niedziela/.](#)



EUROLOT

Wraz ze słowackimi właścicielami wyciągów, hoteli, pensjonatów i termalnych parków wodnych przygotowujemy dla pasażerów atrakcyjnie cenowo wielodniowe pakiety pobytowe, które oprócz przelotów, zakwaterowania, wyżywienia, skipasów, transferów obejmować będą zniżki na wypożyczenie sprzętu narciarskiego, do aquaparków, restauracji itd.

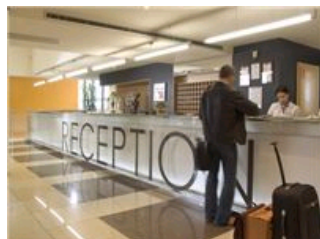
EUROLOT wychodzi naprzeciw polskim narciarzom i na trasie z Gdańska i Warszawa do Popradu, przy wykupieniu pakietu pobytowego **przewóz nart oraz snowboardów-GRATIS !!!** /liczba sprzętu narciarskiego ograniczona/.

Ceny biletów w jedną stronę zaczynają się od 195 PLN. Najtaniej będzie można nabyć bilety oraz pakiety pobytowe poprzez strony internetowe www.eurolot.com, www.nartyslowacja.pl lub za pośrednictwem partnerskich hoteli, pensjonatów i biur agencyjnych na Słowacji oraz w Polsce. Sprzedaż zimowych pakietów narciarskich z przelotem i dodatkowymi usługami ruszy w pełni po 17.10.2011.

Połączenia lotnicze z Gdańska i Warszawy do Popradu mają zachęcić wszystkich miłośników białego szaleństwa, którzy chcą szybko, komfortowo i bardzo atrakcyjnie cenowo dotrzeć do Tatrzańskiego regionu po słowackiej i polskiej stronie.

Pakiety pobytowe

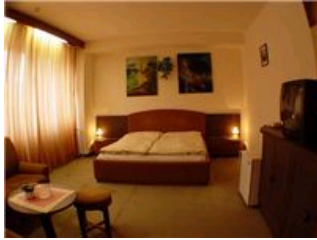
FLY & SKI & RELAX



*AquaCity Poprad - idealne miejsce wypoczynku i relaksu dla całych rodzin. Oferujemy zakwaterowanie w 3 i 4 * hotelach z wyżywieniem, relaks w basenach termalnych krytych i otwartych, centra wellness i spa oraz wiele innych atrakcji.*

[Więcej...](#)

FLY & SKI & RELAX



Hotel Horizont - Odkryj piękno Tatr Wysokich i spędź zimą wspaniały urlop w hotelu Horizont w Starej Lesnej. Zakwaterowanie w przepięknej scenerii górskiej w strefie rekreacyjnej na granicy Tatrzańskiego Parku Narodowego.

[Więcej...](#)

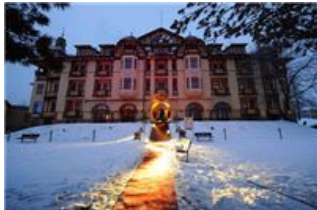
FLY & SKI & RELAX



Grandhotel Praha w Tatrzańskiej Łomnicy już od ponad 100 lat oferuje stylowe zakwaterowanie w luksusowej atmosferze. Hotel znajduje się u stóp drugiego najwyższego szczytu Tatr - Łomnicy (2634 m), 20 minut drogi autem od Lotniska Poprad -Tatry oraz 600 m od ośrodka narciarskiego.

[Więcej...](#)

FLY & SKI & RELAX



Grandhotel Stary Smokowiec to ponad stuletni romantyczny hotel dominujący w Tatrach

Wysokich. Hotel usytuowany jest w samym centrum Starego Smokowca, na wyciągnięcie ręki od naziemnej kolejki linowej na Hrebienok, 2 km od ośrodka narciarskiego Jakubkova Łąka w Smokowcu i 6 km od Tatrzańskiej Łomnicy.

[Więcej...](#)

FLY & SKI & RELAX



Hotel górski FIS to ski in & ski out hotel usytuowany w samym sercu ośrodka narciarskiego Štrbské Pleso (Jezioro Szczyrbskie) na wysokości 1346 m n.p.m. Dojazd do hotelu z Lotniska Poprad-Tatry trwa około 30 minut /25 km/.

[Więcej...](#)

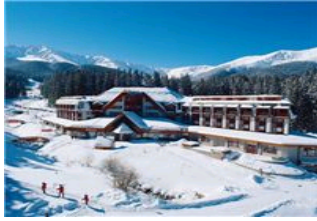
FLY & SKI & RELAX



HOTEL SLOVAN w Tatrzańskiej Łomnicy usytuowany jest w samym sercu Wysokich Tatr. To hotel z sercem, który emanuje niepowtarzalną atmosferą przyjacielskiej i rodzinnej sielanki.

[Więcej...](#)

FLY & SKI & RELAX



Wellness Hotel Grand Jasna to nowoczesny ski in & ski out hotel położony bezpośrednio w największym słowackim ośrodku narciarskim Jasna Niskie Tatry /36 km tras zjazdowych/, tuż przy dolnej stacji luksusowej 8-osobowej gondoli Grand Jet. Hotel usytuowany jest 10 km od miasta Liptowski Mikulasz i 14 km od termalnego parku wodnego Tatrallandia. [Więcej...](#)

FLY & SKI & RELAX



Hotel Tri Studničky to przytulny hotel butikowy o oryginalnym wystroju wewnątrz. Znajduje się w pobliżu górskiego potoku Demänovka, w którym skrywa się także jego luksusowe centrum wellness z plażą górską.

[Więcej...](#)

FLY & SKI & RELAX



Holiday Village Tatrallandia jest częścią największego na Słowacji parku wodnego z naturalną wodą termalną, miasteczkiem westernowym i różnymi obiektami sportowymi.

[Więcej...](#)

Źródło: ZZ SACR PL

> Galeria obrazków



**Z GDAŃSKA I
WARSZAWY
SAMOŁOTEM DO
POPRADU**